

2018年度 学士力の検証（学科別学年比較）

FD委員会・IRセンター

調査実施期間 2018年9月7日～2019年1月31日

回答者数 2106名

各9学科（当該期間中に学修成果の把握を実施した学科）の1年時から4年時までのデータを分析対象とした。

| 学年 | 人数 | % |
|-----|------|------|
| 全学 | 2126 | 36.0 |
| 1年生 | 1176 | 77.7 |
| 2年生 | 344 | 22.8 |
| 3年生 | 287 | 19.3 |
| 4年生 | 319 | 22.4 |

| 学科 | 人数 | % | 学科 | 人数 | % |
|--------|------|------|--------------|-----|------|
| 全学 | 2106 | 35.7 | 医療経営管理学科 | 95 | 28.4 |
| 教育学科 | 447 | 40.3 | 保健看護学科 | 175 | 53.7 |
| 福祉行政学科 | 99 | 21.5 | リハビリテーション学科 | 278 | 77.4 |
| 福祉心理学科 | 241 | 41.8 | 産業福祉マネジメント学科 | 104 | 22.6 |
| 社会福祉学科 | 470 | 25.8 | 情報福祉マネジメント学科 | 197 | 44.2 |

設問

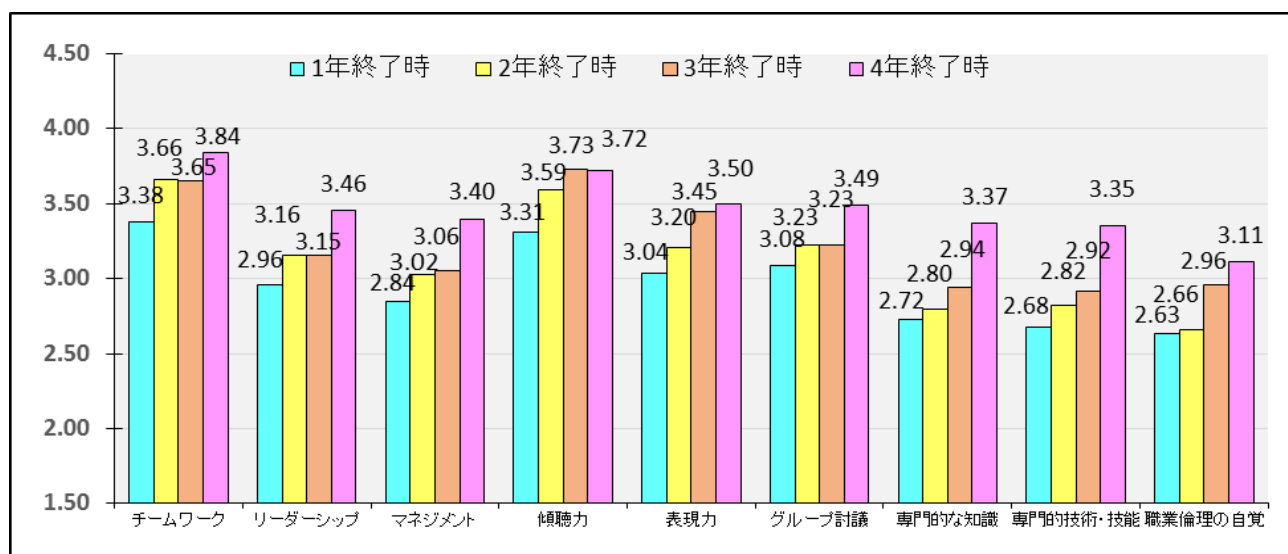
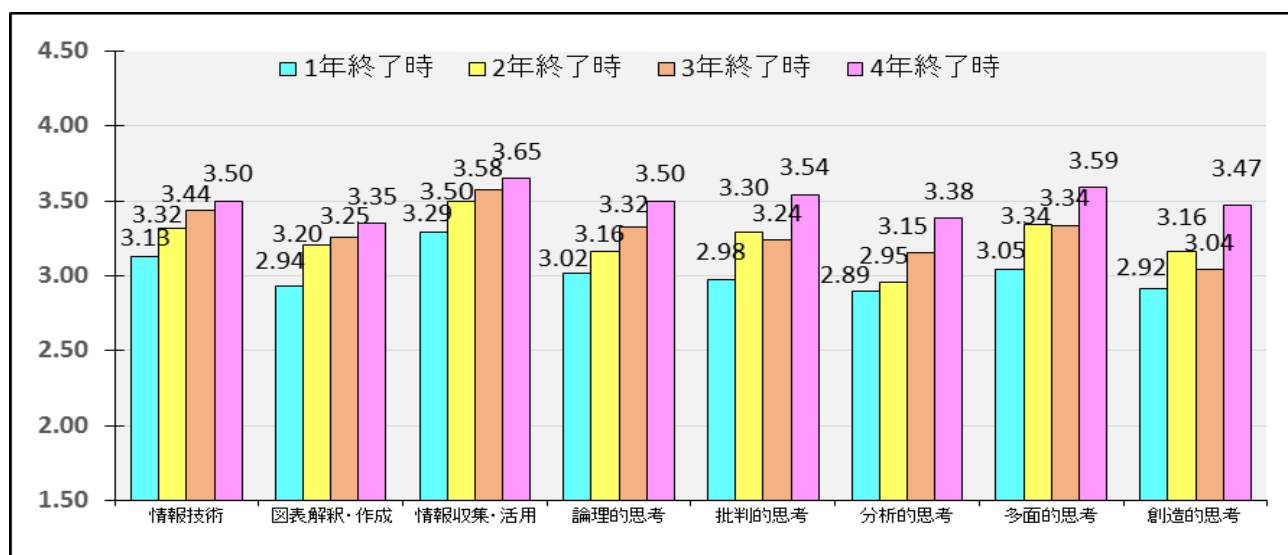
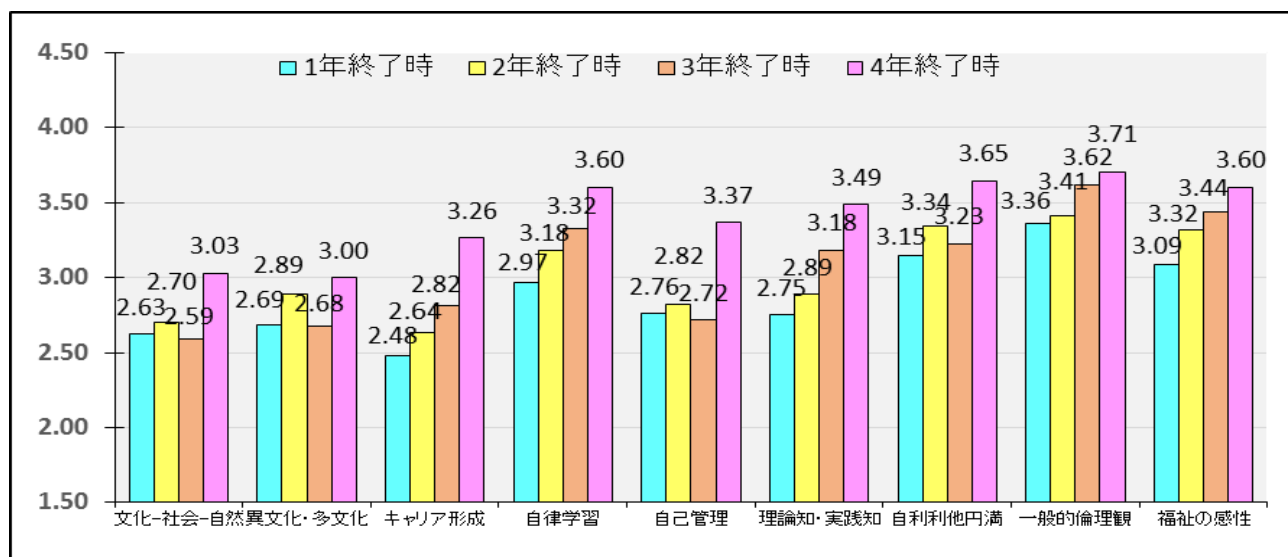
学修成果を測る26項目について5段階ルーブリック式質問を用いた。

分析方法

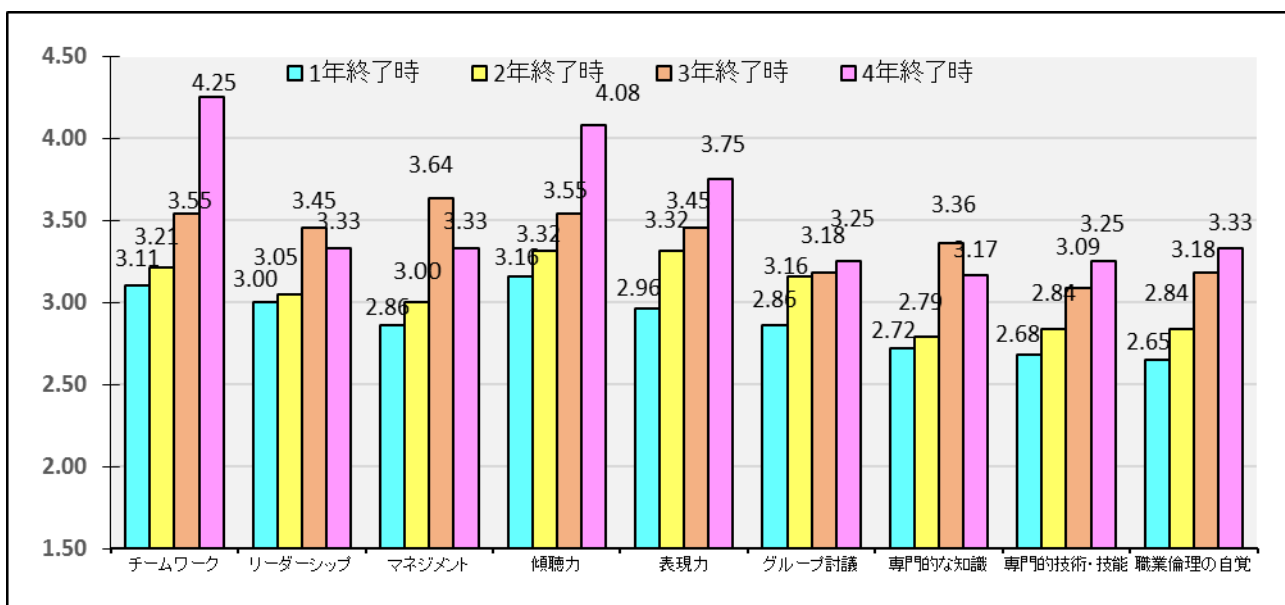
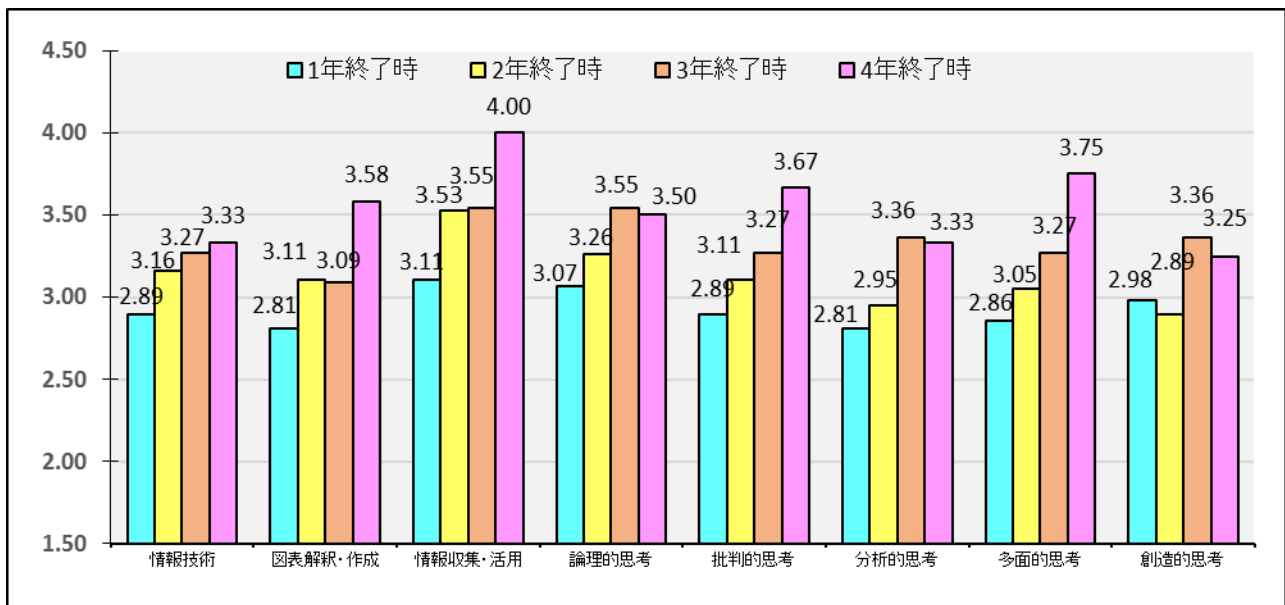
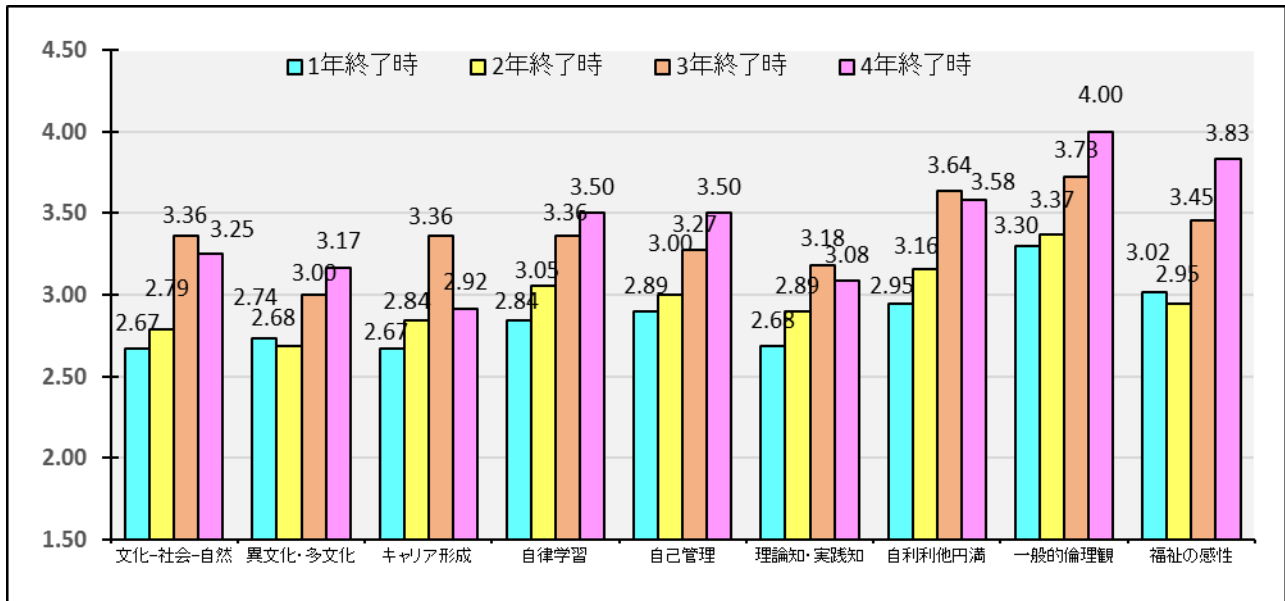
5段階式ルーブリック質問項目に対して、到達度の低い選択肢から順に1点～5点を割り当て、その平均点をもって各設問の得点とした。

学科別の比較

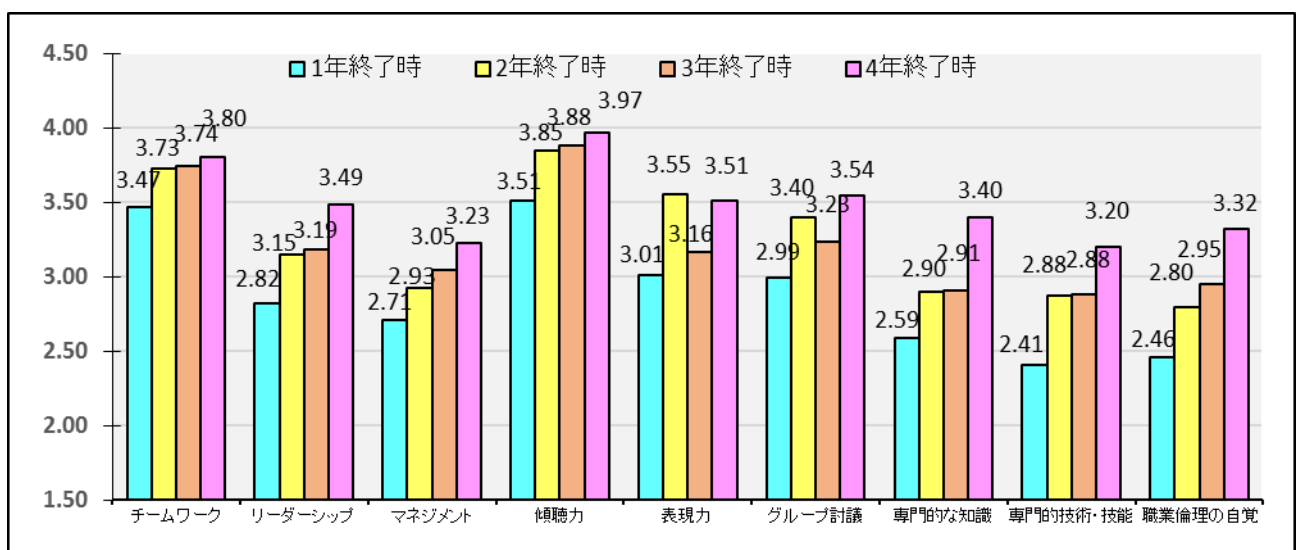
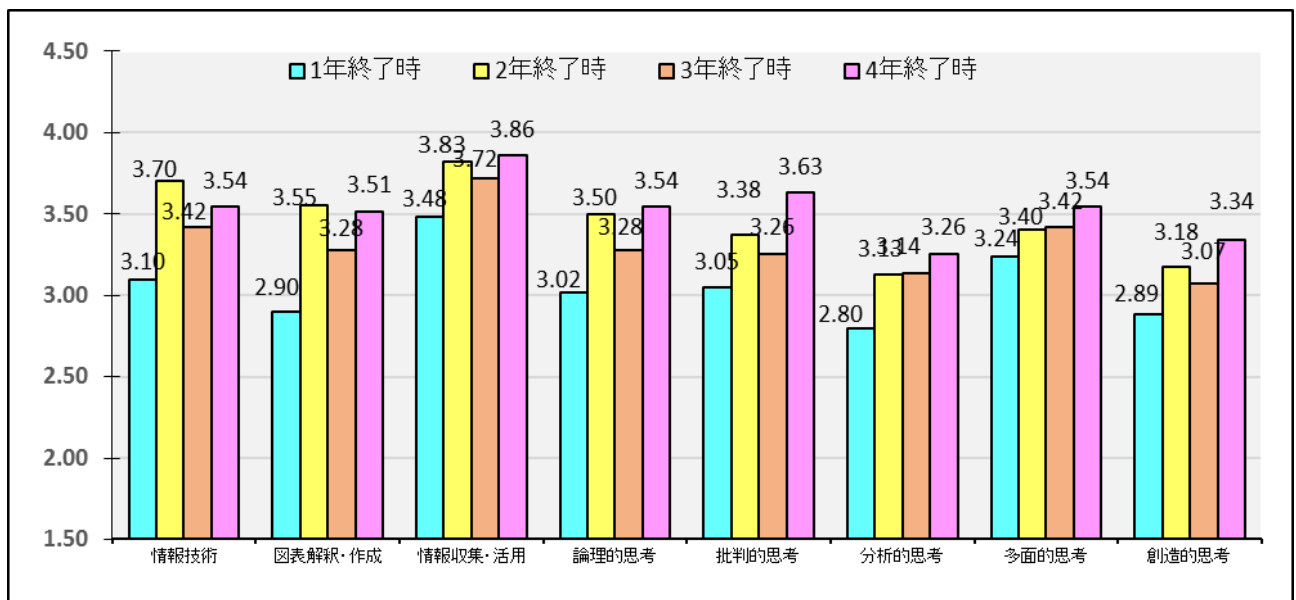
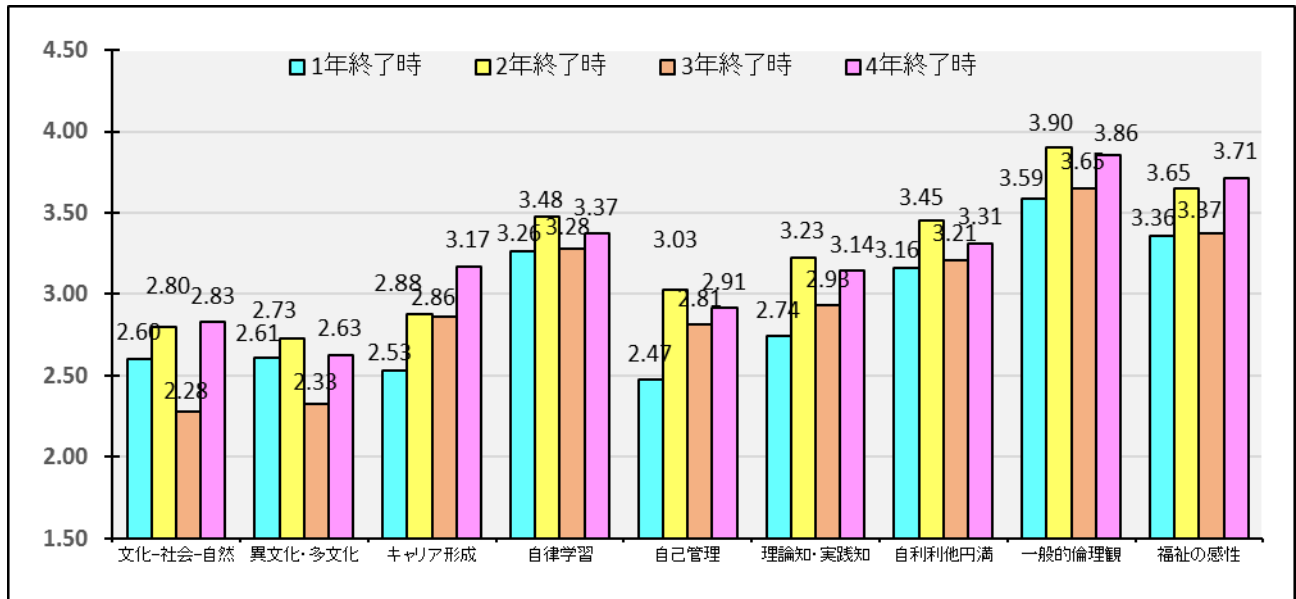
教育学科 : [1年終了時=264 / 2年終了時=44 / 3年終了時=71 / 4年終了時=68]

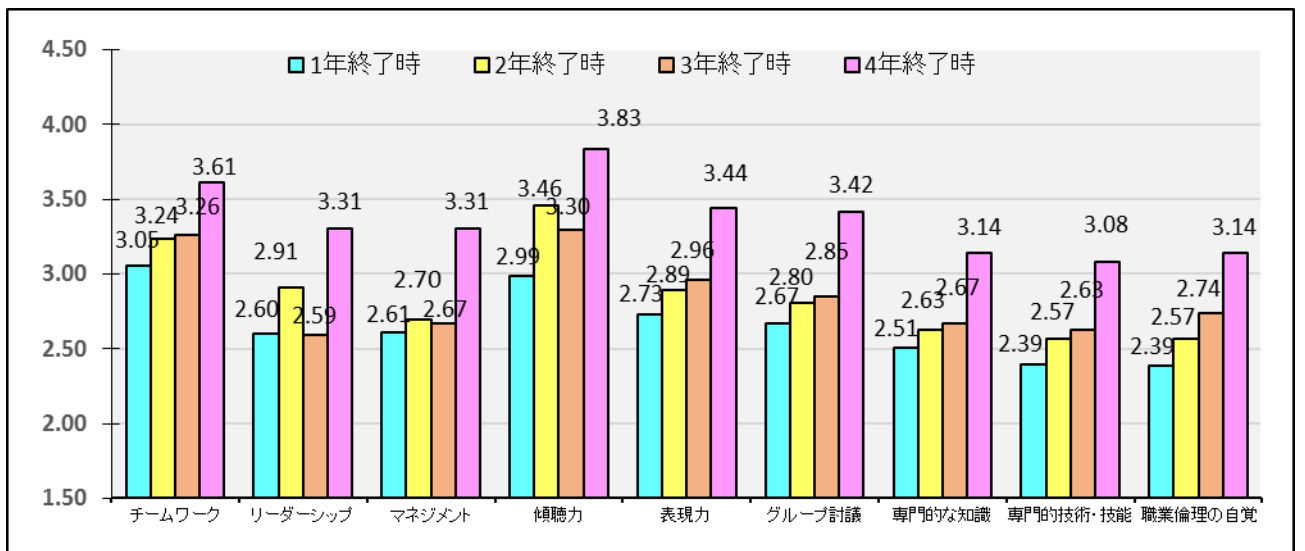
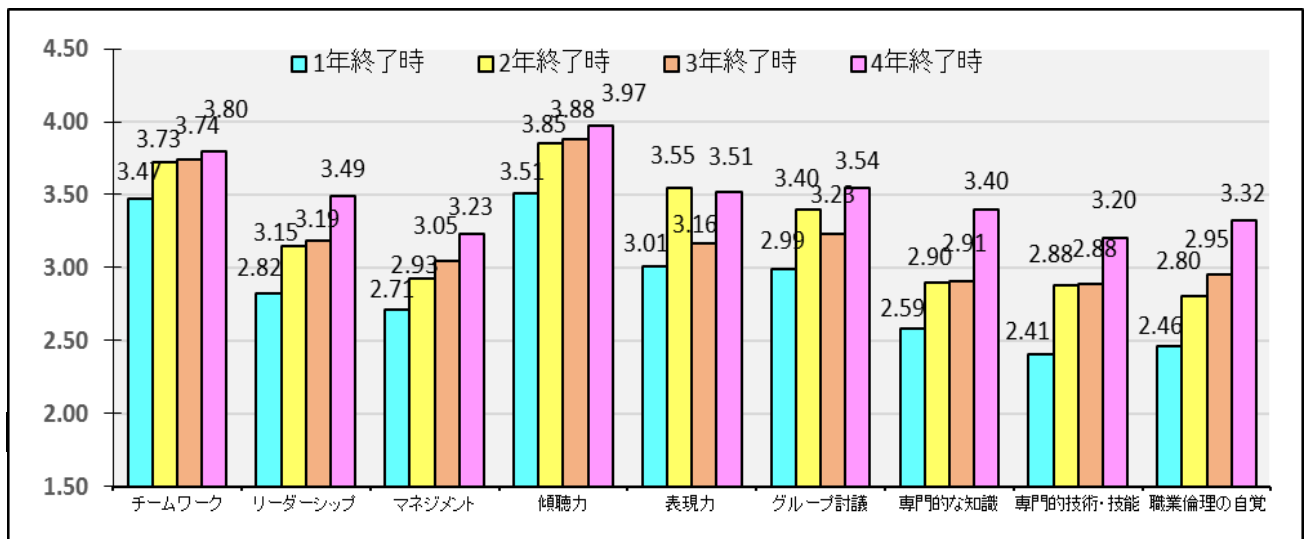
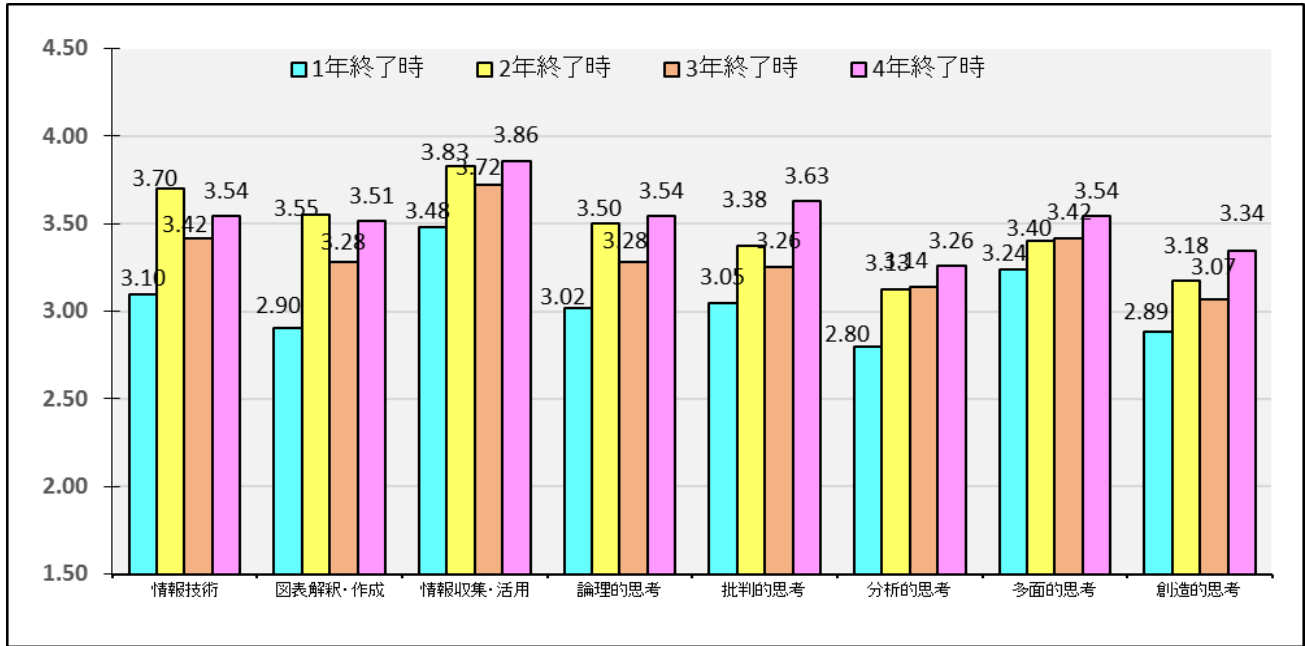


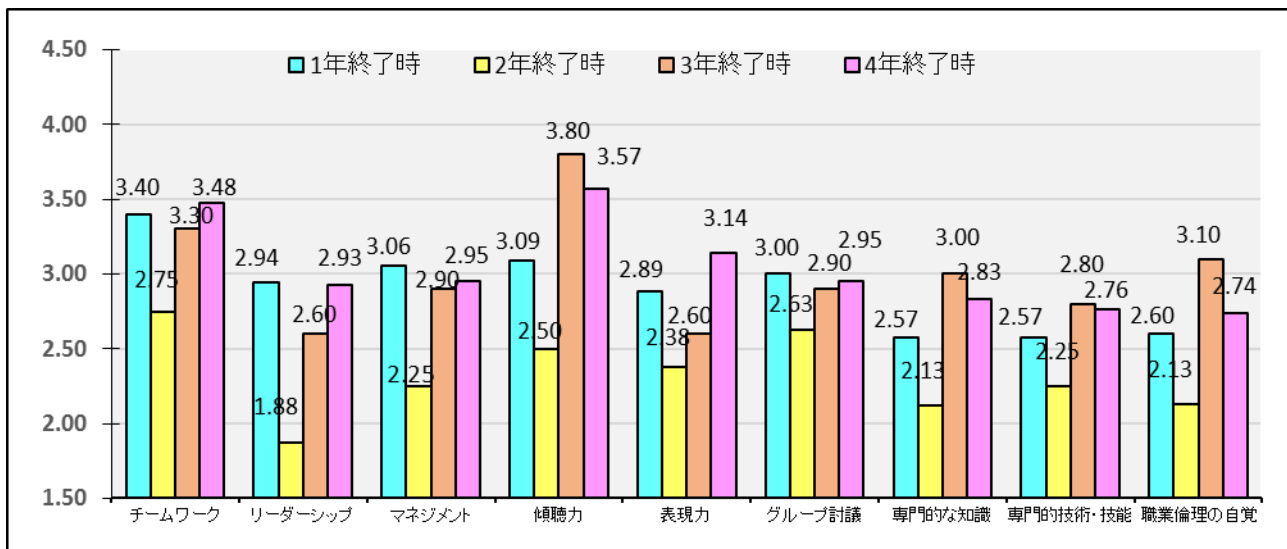
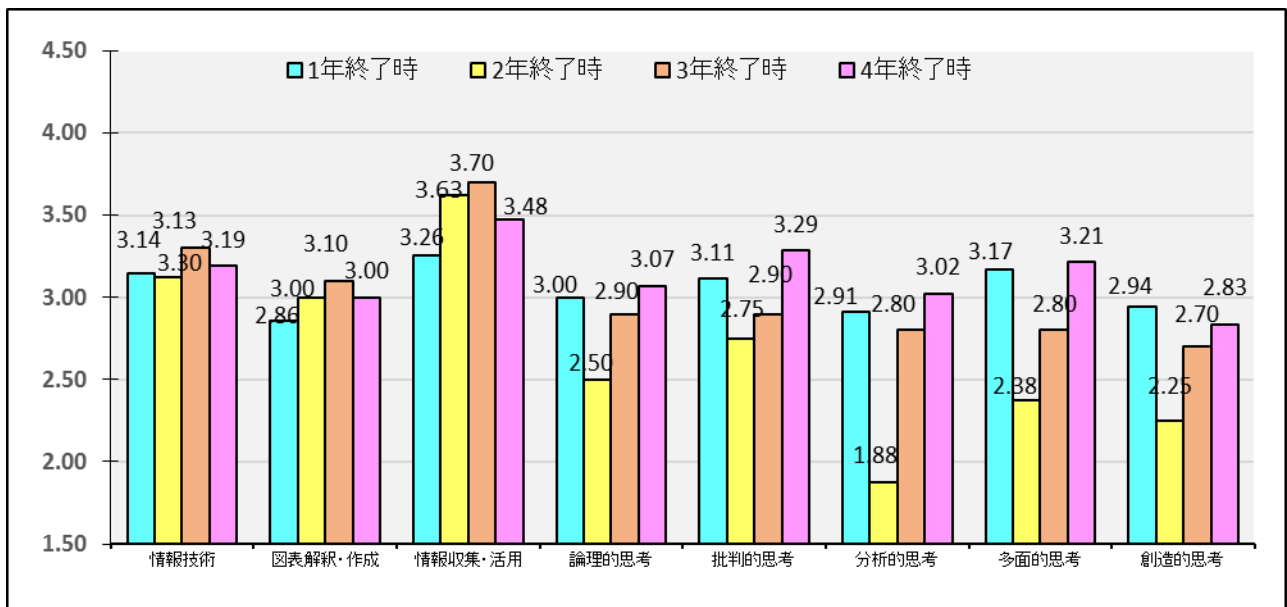
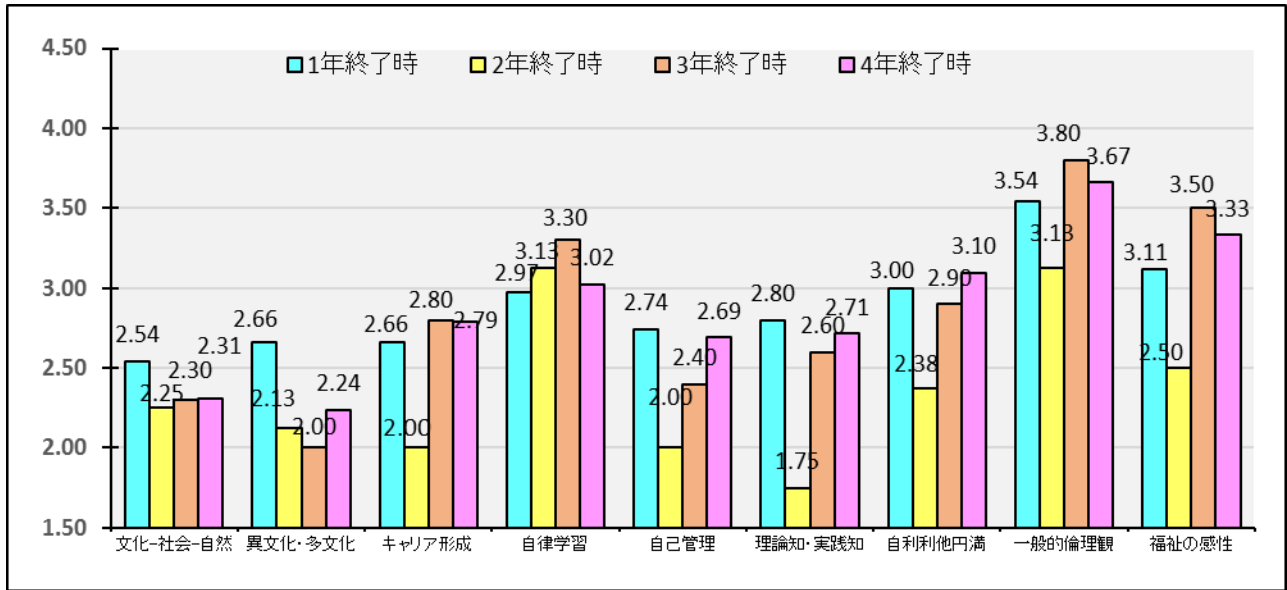
福祉行政学科 : [1年終了時=57 / 2年終了時=19 / 3年終了時=11 / 4年終了時=12]



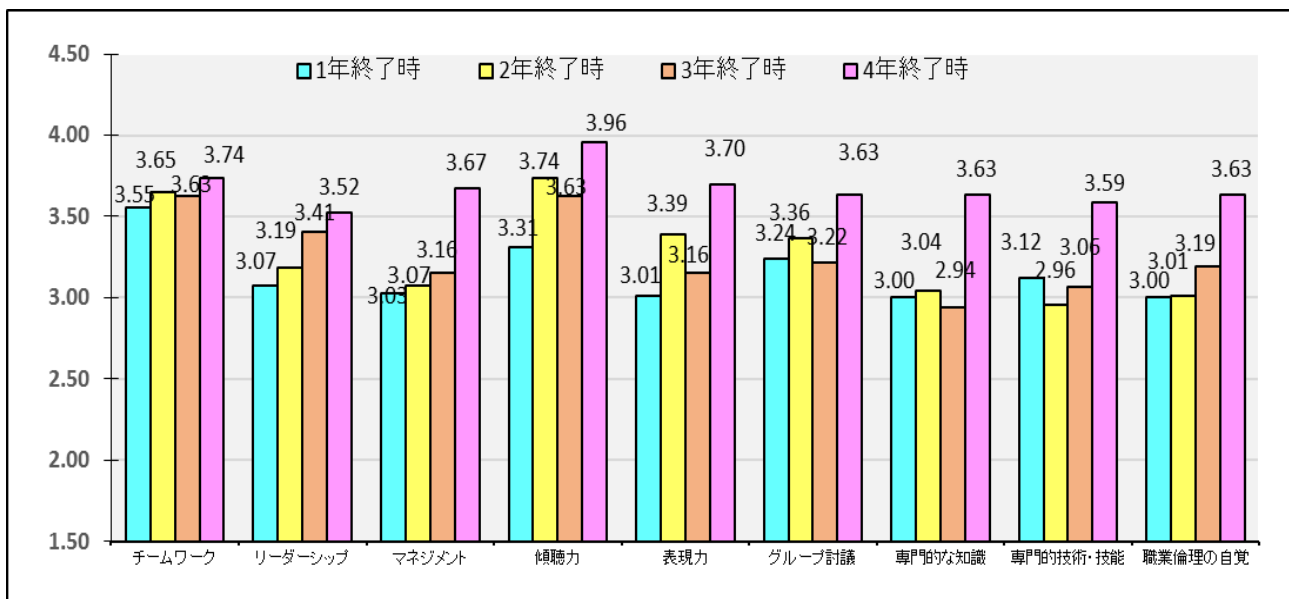
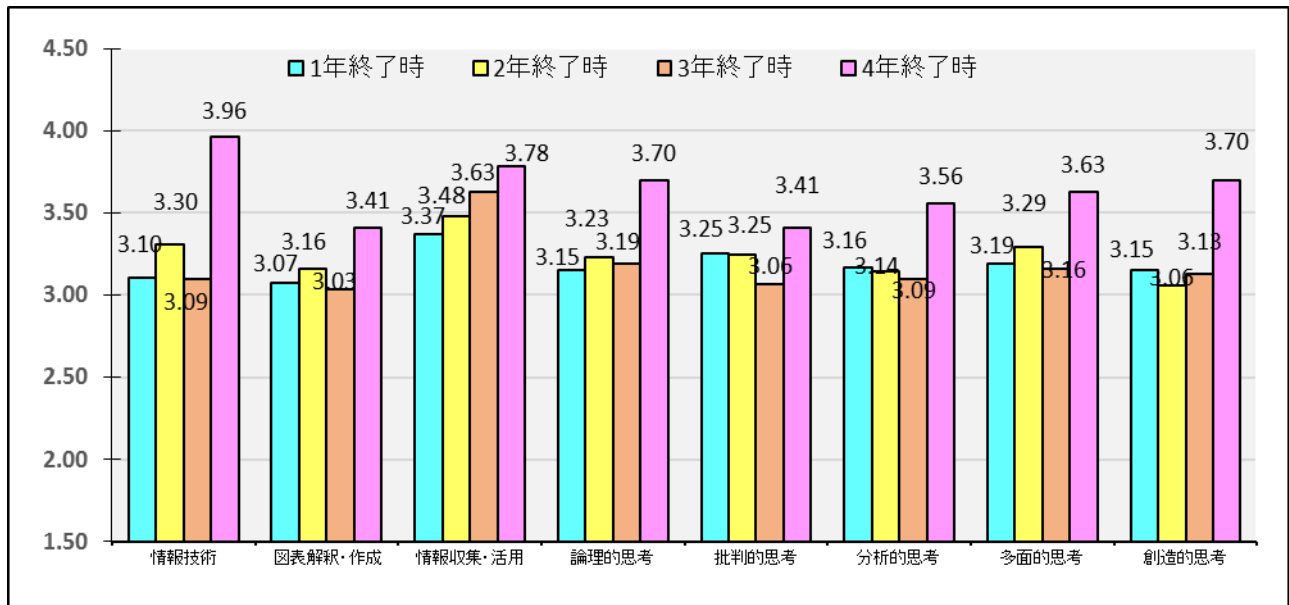
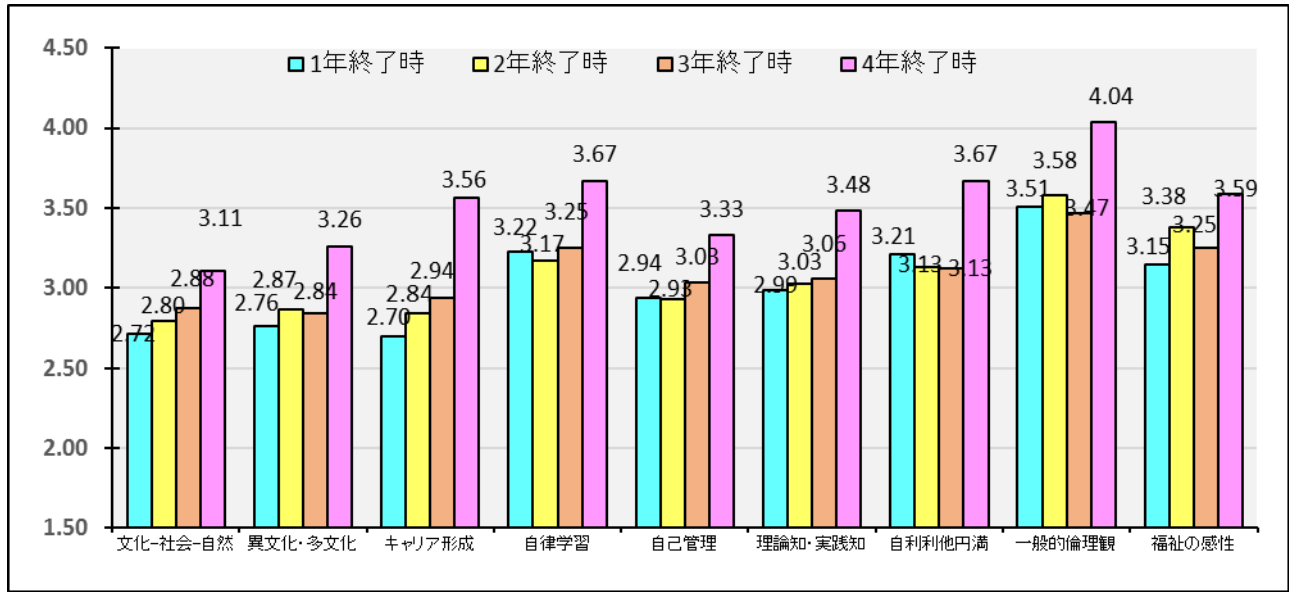
福祉心理学科 : [1年終了時=123 / 2年終了時=40 / 3年終了時=44 / 4年終了時=34]







保健看護学科 : [1年終了時=67 / 2年終了時=69 / 3年終了時=32 / 4年終了時=27]



リハビリテーション学科

：〔1年終了時=85／2年終了時=64／3年終了時=51／4年終了時=78〕

